



地元の地で  
力になる



# Mighty Flyer★



# CONCEPT

## コンセプト

まごころ込めて一つ一つを安全に細心の注意を払って施工させていただきます。足柄上郡を中心に、開成・松田・南足柄などで足場・塗装・内装・解体・外構工事をおこなっている会社です。丁寧な仕事と繊細な配慮をもって、業務に取り組みます。



# WORK

## 事業内容

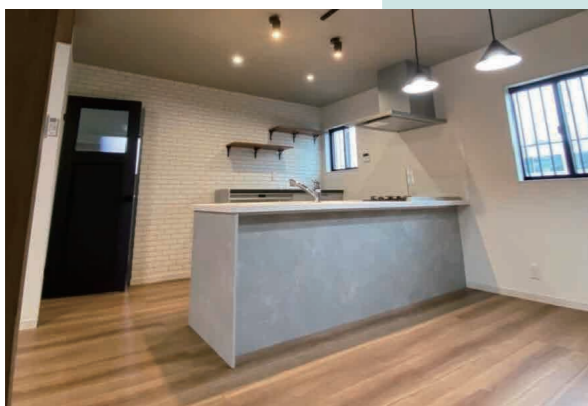
仮設工事(足場)



建物解体



内装リフォーム



屋根・外壁塗装



# GREETING

## 企業理念

今日、目の前にいる人を大切に

## 代表挨拶

株式会社マイティーフライヤーは福利厚生、教育制度が充実している為、若い世代や外国人研修生たちが楽しく働きやすい職場環境を目指し、各々が成長できる会社を目標としております。



# COMPANY

## 会社案内

会社名	株式会社マイティーフライヤー
事業内容	足場施工・リフォーム・保険サポート
創業	2012年5月28日
資本金	100万
代表者	關 重行
所在地	神奈川県足柄上郡松田町松田庶子2139-1
TEL	0465-42-9812
FAX	0465-42-9813
E-MAIL	k.seki@mighty-flyer.co.jp
神奈川県知事許可	第078666号



WEB SITE

INSTAGRAM



塗装やリフォーム事業に  
力を入れています！

01



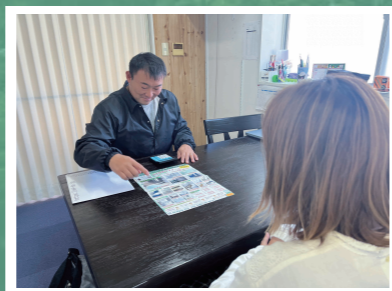
ご希望によって選べる提案

02



無理な営業は絶対に致しません！

03



職人達のマナーも大事！

04



自社施工だからできる低価格

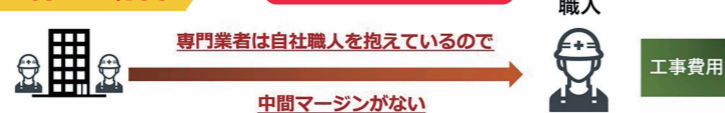
05

・外注コストや中間マージンがなく安い！  
・大手ハウスメーカーよりも安い価格で  
スピーディーに対応します！

保証期間も大手ハウスメーカーと同じで安心！

当社の場合

中間マージンがない



大手業者の場合



中間マージンが上乗せ  
されてその分高くなる

## 安心の保証制度

その1

### JIOリフォームかし保険加盟店です。

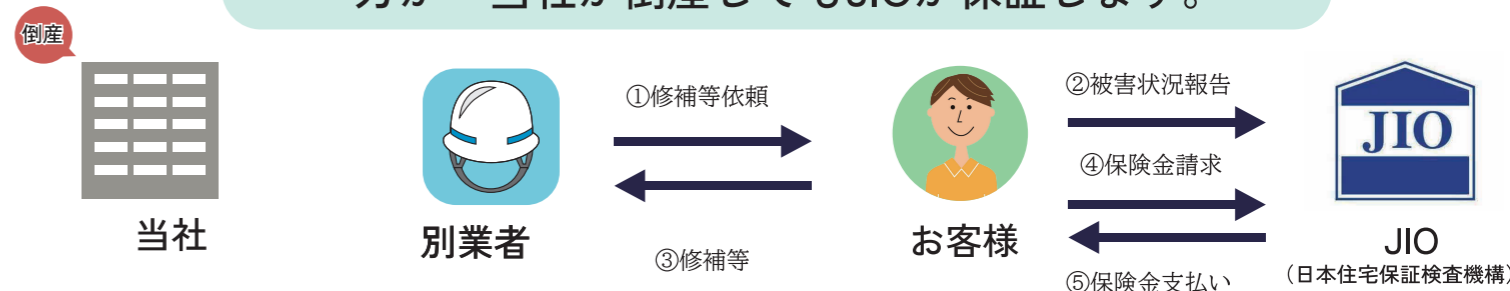
基本的には当社の施工保証だけでも十分かと思いますが、お客様に更なる安心をご提供するために有料ですが、一級建築士が施工後にチェックし、合格した場合のみ保険を利用できる仕組みです。万が一不合格の場合、不適切な箇所を修正することになるので、保険を利用できる時点で一級建築士のお墨付きということになります。

工事後の修補もJIO（第三者）が保証します。

修補費用を保険でサポート。保険対象事故発生の場合、保証費用の一定割合を保証します。



万が一当社が倒産してもJIOが保証します。



その2

### 工事のアクシデントにも対応！ 当社は第三者賠償責任保険加盟店です。

安心！第三者賠償責任保険で保証します。

# お問い合わせからの流れ

## 1 お問い合わせ

まずはお気軽にお問い合わせください。ご都合の良い日時に面談を設定します。



## 2 現場調査

診断のプロが確認、お客様立会いのもと現場の状況を確認し、現場にあった工事をご提案させていただきます。



## 3 お見積もり

施工内容を計画して数量を算出しお見積りをいたします。(無料)



## 4 工事打合せ

ご希望の色を伺い一緒に打合せをおこないます。



## 5 ご成約

お客様にご納得いただけましたらご契約となります。



# 工事の流れ

着工から完工まで

## ① 施工前のご挨拶 (近隣)



## ② 足場組立



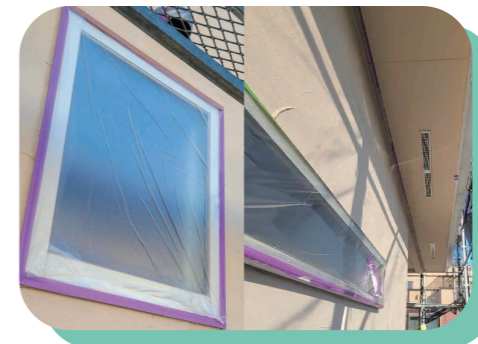
## ③ 高圧水洗浄



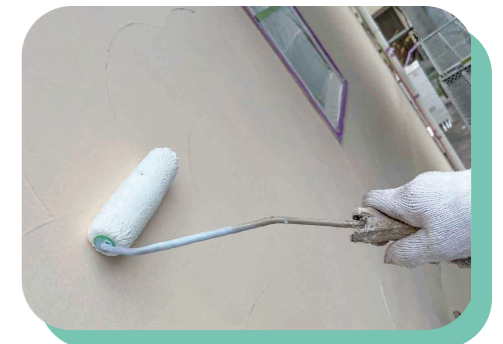
## ④ 劣化補修 (下地)



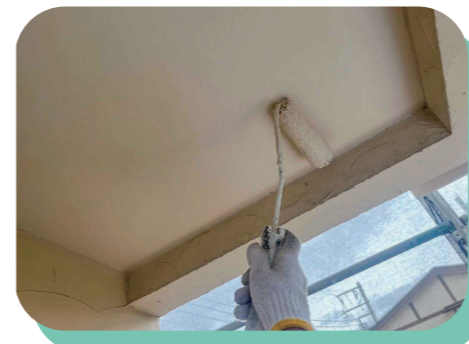
## ⑤ 養生 (開口部)



## ⑥ 塗装下塗り



## ⑦ 塗装 (中塗り・上塗り)



## ⑧ 完了検査



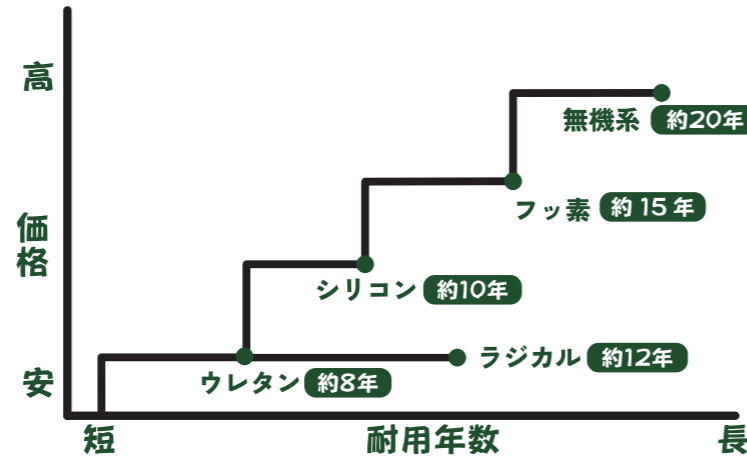
## ⑨ お引き渡し



# 丁寧な仕事と迅速な対応、お客様の満足をお約束します

私たちはお客様のニーズを第一に考え、丁寧な仕事とスピーディーな対応で作業に取り組みます。小さなことで構いません。お困り事があれば、いつでもお気軽にご相談ください。

「塗装」というと、多くの人が見た目を綺麗にする為（美観を保つ）と思っているのではないのでしょうか。本来の目的は大切なお住まいをコーティングして長持ちさせる事です。建物は日々の雨や紫外線を浴び続けているので劣化します。それを塗り替えず放置すると雨漏りを引き起こし下地を腐食させてしまいます。



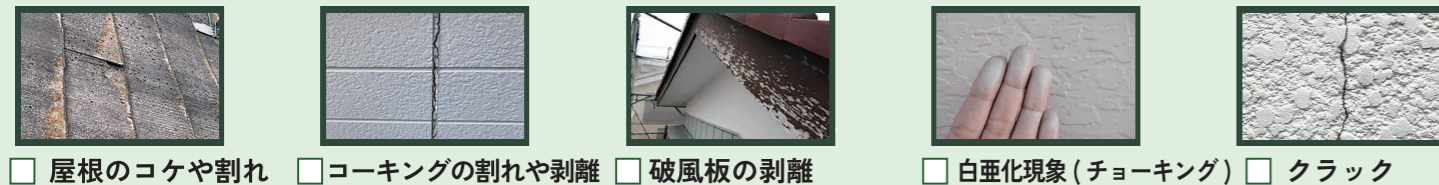
塗料の種類	耐久年数	詳細
ウレタン塗料	約8年程度	汚れにくく色褪せにくい塗料ですが、耐久年数で見るとシリコンやフッ素、セラミック無機塗料より劣ります。
シリコン塗料	約10年程度	塗料で価格と耐久性のバランスが良く、最も一般的な塗料です。防カビ性・防藻性の高い性能があります。
ラジカル制御式	約12年程度	ラジカルを制御することで塗膜の劣化を防ぎ耐候性を高くし、チョーキング現象をしにくくします。その結果、美観の保持も高まります。
フッ素塗料	約15年程度	蛍石(ほたるいし)を原料としたフッ素樹脂を配合した塗料のことをいいます。高価な塗料ですが、優れた耐久性や耐候性を持っています。
無機系塗料	約20年程度	無機と有機のハイブリット塗料であり、20年以上の高い耐久性と紫外線にも強く色褪せしにくく汚れにくいという最高グレードの塗料です。

## リフォームにかかる工事日数の目安

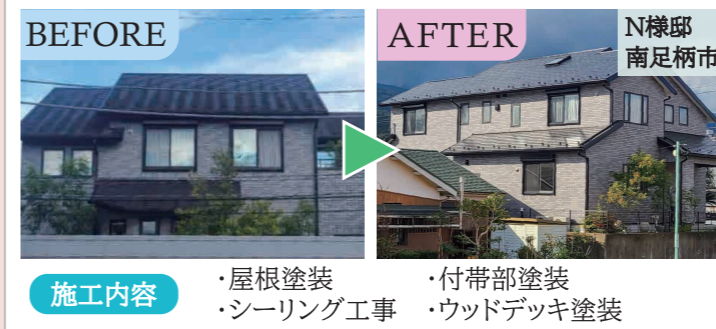
外壁塗装	10日前後	ベランダテラス	2日前後
屋根塗装	5日前後	カバールーフ	1週間前後
土間工事	1週間前後	カーポート	4日前後

## 外壁・屋根メンテナンス チェックシート

- カビ・藻が発生している
- 家のメンテナンスについて相談する相手がいない
- 10年以上なにも修繕していない
- メンテナンスの適正時期が分からない



## リフォーム実績



内装リフォーム

その他事業



キッチン

## リフォーム事業

暮らしにあわせたリフォームの提案で家族らしさが溢れる家に

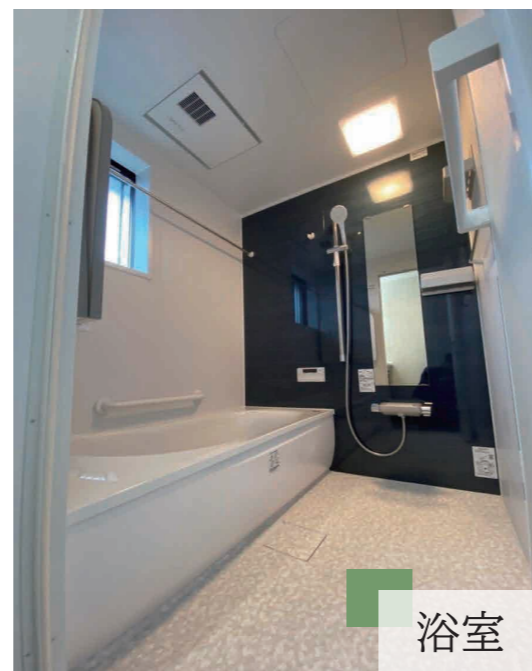
お住まいのことなら当社にお任せください！  
強引な営業は致しません。  
お見積りも無料ですので、お気軽にご相談ください。



洗面所



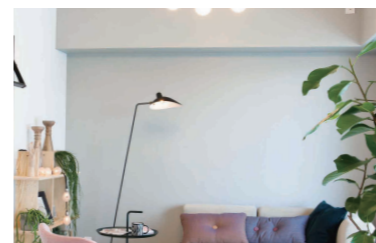
トイレ



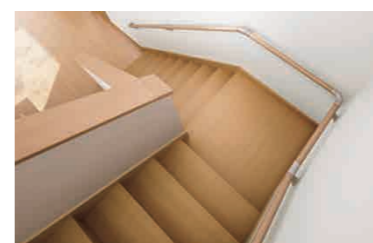
浴室

## 内装リフォームにかかる工事日数の目安

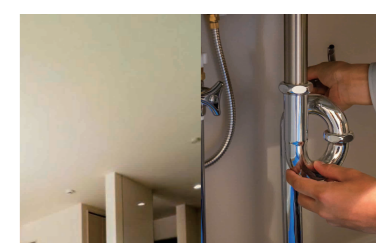
浴室	1週間前後	トイレ	1日前後
キッチン	1週間前後	滑り止め	1日前後
和室からフローリング	1週間前後	手摺	1日前後



クロス張り替え



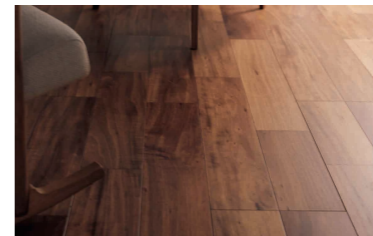
階段



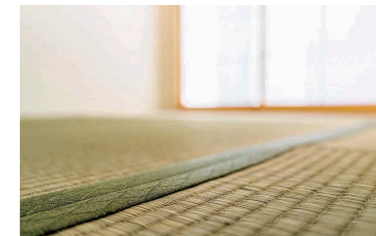
雨漏れ・水漏れ



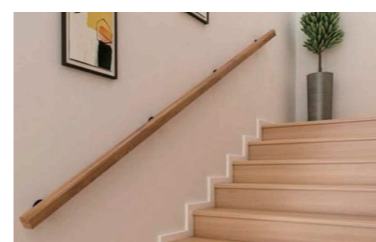
室内ドア



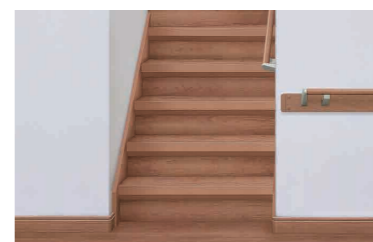
床の張替え



畳替・障子張り替え



手摺の設置



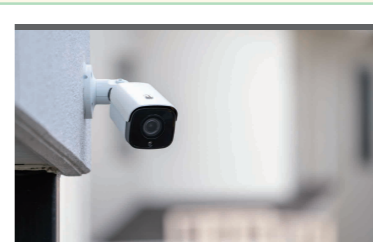
滑り止め



バリアフリー



スロープの設置



防犯カメラ



カメラ付きインターホン



ベランダテラス



宅配ボックス



門や塀など外構



カーポート



お庭の草木剪定



不用品処分